

# As Passeadeiras

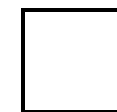
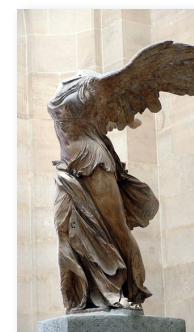
## No Musée du Louvre

O primeiro real "Castelo do Louvre" neste local foi fundado por Filipe II em 1190, como uma fortaleza para defender Paris a oeste contra os ataques dos Vikings. No século seguinte, Carlos V transformou-o num palácio, mas Francisco I e Henrique II rasgaram-no para baixo para construir um palácio real; as fundações da torre original da fortaleza estão sob a Salle des Cariatides agora. Mais tarde, reis como Luís XIII e Luís XIV também dariam contribuições notáveis para a feição do atual Palácio do Louvre, com a ampliação do Cour Carré e a criação da colunata de Perrault. A pirâmide de vidro é parte da obra do arquiteto chino-americano I.M.Pei e até hoje causa controvérsias entre os franceses. A obra inteira pretendia solucionar a questão da entrada do grande fluxo de visitantes ao museu,



### A Vitória de Samothrace

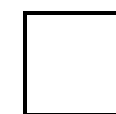
Estátua de uma mulher alada, a deusa grega mensageira da vitória, que foi encontrada em fragmentos e reconstituída por especialistas para formar uma das obras mais impactantes da época helenística. Data estimada 200 anos aC.



Ala Denon, 1º andar - Escadaria Daru

### Vênus de Milo

Descrita como uma representação de Vênus (ou Afrodite), deusa da beleza e do amor, foi encontrada perto da cidade antiga da ilha de Milo (também conhecida como Milos ou Melos), no mar Egeu, em 1820, e adquirida em 1821, presente do Rei Luís XVIII.



Ala Sully - Térreo - Sala 16

### A vitória de Samotrácea

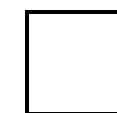
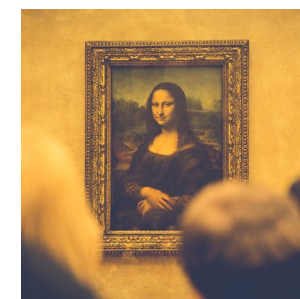
1. Como era chamada a Deusa mensageira da Vitória na Grécia?
2. Como era representada?
3. Qual o período em que os gregos conquistaram por completo a arte da representação do corpo humano?

### Vênus de Milo

1. Qual a estória associada à Vênus de Milo?
2. Observe as vestes. O que você vê?
3. Dê a volta ao redor da estátua. Observe o acabamento e diga o que vê.

### Mona Lisa - Da Vinci

Neste quadro Da Vinci atingiu a perfeição da perspectiva aérea ou atmosférica, uma técnica usada para simular a distância dos objetos, recriando o efeito do ar, do espaço e da umidade na pintura.



Ala Denon, 1º andar sala 6.

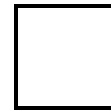
### Mona Lisa - Da Vinci

1. Qual o nome da técnica criada por Da Vinci para pintar a Mona Lisa?
2. Observe a paisagem ao fundo do retrato. O que nota de diferente?
3. Em 1911 o quadro foi roubado. Qual pintor famoso foi acusado do roubo?



## A Coroação de Napoleão

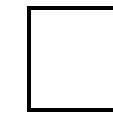
Óleo sobre tela que representa a Consagração de Napoleão, na Catedral de Notre-Dame. Obra de Jacques-Louis David. Napoleão, que seria coroado pelo Papa (cerimônia realizada na Catedral de Notre-Dame, em 1804), retirou a coroa de suas mãos e se autocoroou Imperador.



Ala Denon, primeiro andar, sala 75

## Vênus e as três Graças - Botticelli

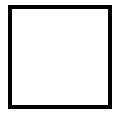
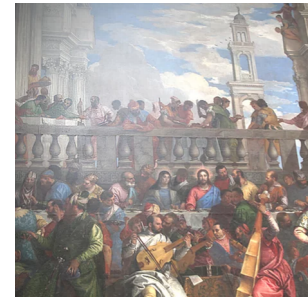
Não tão famosa quanto A Primavera e O Nascimento de Vênus, essa obra pertencia a uma propriedade próxima a Florença (Villa Lemmi), como afresco, sendo parte de um total de 3 obras que foram descobertas em 1873.



Ala Denon, primeiro andar, sala 1

## As Bodas de Canaã

Este óleo sobre tela, pintado entre 1562 e 1563 por Paolo Véronèse, é o maior quadro exposto no Louvre. Este quadro foi uma encomenda do Convento de San Giorgio Maggiore de Veneza.



Ala Denon, primeiro andar, sala 6

## A coroação de Napoleão

1. Qual o estilo da tela, que representa o retorno aos temas greco-romanos, mas com ainda mais fidelidade à reconstrução da época, técnica rigorosa, com predomínio da linha e do desenho?
2. O autor da tela é um dos maiores representantes desse movimento artístico. Sabia?
3. Observe a tela. Consegue ver as pinceladas?

## Vênus e as três Graças

1. Qual o nome da técnica de pintura quando se pinta sobre o reboco da parede ou do teto ainda úmidos ao invés de usar uma tela ou outro suporte?
2. Qual o nome do estilo artístico onde houve uma redescoberta da arte e da literatura da Grécia e da Roma antigas?

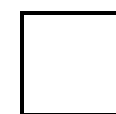
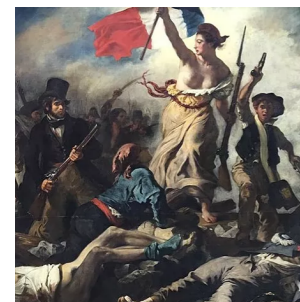
**As Passeadeiras**

## As Bodas de Canaã

1. Qual episódio bíblico a tela representa?
2. Observe as roupas e objetos na tela. Eles são fiéis à época de Cristo?
3. Qual estilo artístico observamos na tela?

## A Liberdade guiando o povo

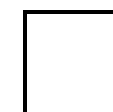
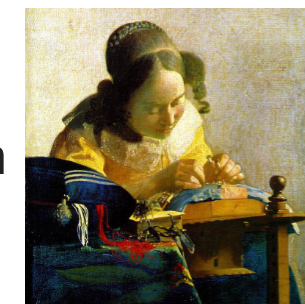
Obra de Eugène Delacroix, óleo sobre tela de 1830, que simboliza o espírito da Revolução ocorrida do povo contra Carlos X. O artista retratou a Liberdade como uma mulher do povo, segurando a bandeira tricolor de um lado e uma baioneta do outro, liderando os revolucionários, que passam por cima dos derrotados.



Ala Denon, primeiro andar, sala 77

## A Rendeira

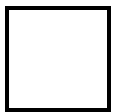
O óleo sobre tela de Johannes Vermeer, provavelmente terminado em 1670, é um pequeno, mas notável, quadro que nos mostra os detalhes de uma costureira completamente concentrada em seu ofício.



Ala Richelieu, segundo andar, sala 75

## A Balsa da Medusa

Importante composição francesa do século XIX, considerada como um ícone do Romantismo. Descreve o naufrágio de uma fragata da Marinha Real Francesa ao largo da costa do Senegal em 1816. Os corpos traduzem o desespero dos naufragos a esperança de resgate de outros, em uma balsa construída precariamente com tábuas e partes do mastro do navio. Obra de Théodore Géricault



Ala Denon, primeiro andar, sala 77

## A Liberdade guiando o povo

1. A qual movimento artístico a obra pertence, cujos temas principais são heroísmo, situações-limite, natureza em estado selvagem?
2. Porque essa obra é tão importante?
3. Observe a tela atentamente. Você consegue perceber as pinceladas?

## A Rendeira

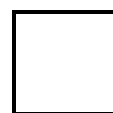
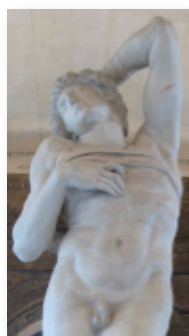
1. Contornos menos marcados, grandes distâncias, natureza morta, teatralidade, luz e jogos de profundidade, como se o espectador estivesse espiando a cena, são características de que movimento artístico?
2. Qual a nacionalidade de Vermeer?
3. Qual o objeto que Vermeer utilizava para fazer suas obras?

## A Balsa da Medusa

1. Observe a tela atentamente. O que mais chama a atenção?
2. Esta tela inaugura um estilo artístico muito importante. Qual o nome?
3. Este estilo tem como predomínio as emoções, diferentemente do estilo anterior, o neoclassico, cuja predominância eram valores e razão.

## Os Escravos de Michelângelo

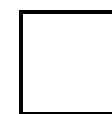
Provavelmente datadas de 1515, essas duas obras fazem parte de um conjunto feito para adornar o túmulo do Papa Júlio II (1505) e Michelangelo começou a esculpi-las em 1513. Quatro outros escravos encontram-se em Florença, na Itália. Ala Denon, Térreo.



Ala Denon, térreo, sala 4

## O Código de Hamurabi

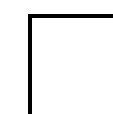
Conjunto de Leis babilônicas, desenvolvido durante o reinado de Hamurabi (1792-1750 aC) da 1ª dinastia da Babilônia. É o emblema da civilização mesopotâmica e uma extraordinária fonte de informações



Ala Richelieu, térreo, sala 227

## O Martírio de São Sebastião

Obra de Andrea Mantegna. Uma da série de 3 telas dedicadas ao santo protetor contra as pragas (as outras estão em Viena e em Veneza), a obra do Louvre foi um dia adorno do altar de San Zeno em Veneza e também da Saint Chapelle em Aigueperse, França. A obra retrata a impassividade do santo diante de seu martírio ao ser trespassado por várias flechas sendo observado por dois arqueiros



Ala Denon, 1º andar, sala 710, 712, 716

## Os Escravos

1. Observe as duas esculturas e perceba as diferenças entre elas
2. O que você sente quando observa uma e outra?
3. Observe os detalhes das estátuas, o tipo de acabamento e outros aspectos. Vê algo diferente?

## O Código de Hamurabi

1. Você dizer sabe um exemplo muito famoso das leis de Hamurabi?

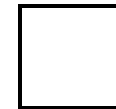
## O Martírio de São Sebastião

1. Sabia que esta tela foi um presente de casamento, em 1481 à filha do Marquês de Marquis of Mantua?
2. Observe a habilidade em pintar em perspectiva de planos, característica de qual movimento artístico?
3. Mantegna era um mestre na arte do "trompe l'oeil". Você sabe o que é isso?



## Virgem das Rochas

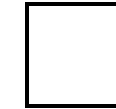
Leonardo da Vinci. Popularizada a partir do livro O Código da Vinci, essa obra foi realizada sob encomenda para adornar a capela Immacolata, da igreja de San Francesco Grande em Milão, Itália. Existe outra versão dessa tela no museu nacional de Londres. Os especialistas dizem que a versão do Louvre é genuinamente de da Vinci ao passo que a de Londres é objeto de controvérsias.



Ala Denon, 1º andar, sala 5

## Hermaphrodite Endormi

Obra do Séc.II, que retrata o filho de Hermes e de Afrodite, que teve seu corpo unido ao de Salmacis, por pedido dessa à Zeus, para que ficassem unidos para sempre, criando assim o ser bissexuado. Foi restaurada por Bernini que também colocou o colchão capitoneado sob a obra.



Ala Denon, térreo, sala 4

## Eros e Psique

Eros e Psique - Antonio Casanova. Já escrevi um post sobre essa obra e foi uma grande emoção vê-la pessoalmente. Retrata o momento em que o deus do Amor, Eros, beija sua amada Psique, trazendo-a de volta ao mundo dos vivos.



Ala Denon, térreo, sala 4

## Virgem das Rochas

1. Observe a tela e diga qual figura geométrica imaginária o pintor utilizou para enquadrar as personagens?
2. A estratégia de utilizar essa figura geométrica foi muito utilizada em um período da história, porque aumenta a sensação de volume, e também se relaciona com a Divina Trindade e com a filosofia de Platão, para quem o triângulo era uma das figuras geométricas mais perfeitas e, portanto, mais belas. Que período é esse?

## Hermaphrodite Endormi

1. Observe a obra por todos os lados. Você vê algo de estranho?
2. O que você sente quando vê o colchão?
3. Onde foi encontrada a escultura?

**As Passeadeiras**

## Eros e Psique

1. Esta escultura retrata uma parte de um mito grego, você conhece o mito?
2. Sabe onde está a modelagem de gesso criada como esboço para esta obra? No Metropolitan Museum of Art, em Nova York. Com base nessa maquete, o artista criou duas obras feitas de mármore; uma delas é a que está diante de você no Louvre, a outra se encontra no Hermitage, em São Petersburgo, na Rússia.

Alguma outra obra que chamou sua atenção? Porque?

Anote aqui outras observações

Informações e fotografias extraídas do site oficial do Museu do Louvre e do Guia essencial do Museu do Louvre by Patrícia Camargo @turomaquia